



Características:

- ◆ Controla 508 zonas Electro-Fence™
- ◆ Controla 508 zonas Flexiguard™
- ◆ Controla el sistema SensorPoint™
- ◆ 2032 entradas de alarma usando UCAs
- ◆ Comunicación RS485
- ◆ Comunicación en red TCP/IP
- ◆ Control de cámara CCTV
- ◆ Registro de actividad del operador





Aeropuertos

Refinerías

Prisiones

Centrales eléctricas

Oficinas

Puertos

Multisys® 2
Sistema de gestión de seguridad

SensorPoint

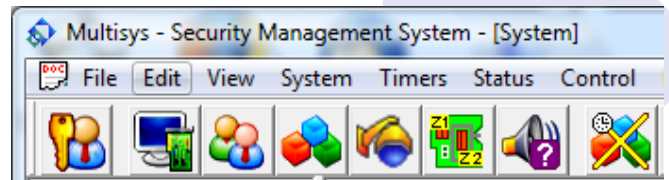
Schematic

Introducción

Multisys® es un sistema único, modular, fácil de usar de gestión de seguridad a través del PC. Utiliza un protocolo común de comunicación para integrar y controlar los controladores de Electro-Fence™, analizadores Flexiguard™, el sistema SensorPoint™ y otros dispositivos de alarma APS.

Esta integración permite al sistema diseñar la flexibilidad necesaria para construir sistemas de detección de intrusos en el perímetro con múltiples configuraciones en red.

El sistema se controla usando iconos programables en la interfaz gráfica de usuario (GUI en inglés) que hacen que el sistema sea extremadamente fácil de programar y operar. Todas las alarmas aparecen en los mapas mostrando al operador dónde exactamente se ha producido la alarma.





Programación



El sistema es muy fácil de programar usando intuitivos menús desplegables para cada artículo. Las acciones de alarma se pueden vincular a varios puntos de salida para controlar otros dispositivos, e.g encender luces, activar sirenas o enviar mensajes SMS por GSM.

Comunicación



Los diferentes módulos conectados al PC Multisys® se comunican usando un protocolo común por RS485 o Ethernet TCP/IP. Los datos pueden ser enviados por cables de datos de cobre, cables de fibra óptica, radio transmisor o enlace micro-ondas.

Control Electro-Fence™



Los controladores EF132/3/4 Electro-Fence™ pueden ser controlados por el sistema Multisys® usando comunicación RS485. Las zonas individuales se pueden encender o apagar, se puede variar el recuento de pulsos y se pueden configurar los niveles de voltaje con un solo clic del ratón.



El voltaje de la valla en cada zona puede aparecer mostrado y controlarse en la pantalla a tiempo real.

Control Flexiguard™



El analizador Flexiguard™ FS302 puede ser controlado por el sistema Multisys® usando comunicación RS485. Cada zona puede ser controlada individualmente. La sensibilidad y características de detección de corte y salto se establecen en el menú de la pantalla.



El estado de cada zona puede verse en la pantalla permitiendo al operador asegurarse de que el sistema esté operando en su nivel óptimo.

Control SensorPoint™



El sistema SensorPoint™ puede identificar la ubicación exacta de un intento de intrusión. Los sensores están conectados a cada panel de la valla y aparecen en el mapa del sitio. Al recibirse una alarma se mostrará un mapa con la ubicación de la alarma.



Todas las configuraciones de los sensores incluyendo sensibilidad de sensores individuales se establecen utilizando los menús en la pantalla. También puede mostrarse el estado de cada sensor individual.

Unidad de control de alarma



Se pueden conectar hasta 2032 alarmas al sistema. Cualquier dispositivo de alarma con un dispositivo de relé por contacto seco puede ser conectado a las unidades de control de alarma, cada una con 8 entradas programables y 8 salidas programables.

Control de cámara



Los comandos preestablecidos de la cámara pueden ser vinculados a las activaciones de alarma para que una cámara o grupo de cámaras se mueva automáticamente a las posiciones preestablecidas al recibir una activación de alarma.

Archivo de registro



Toda la actividad del sistema es registrada y almacenada en un archivo de registro. La actividad de la alarma y todo lo que el operador hace queda registrado. En caso de incidente se puede buscar en los archivos para encontrar qué ha ocurrido exactamente.

Inicio de sesión de usuarios



Cada usuario recibe un nombre de usuario y contraseña únicos. No hay límite para el número de usuarios del sistema.

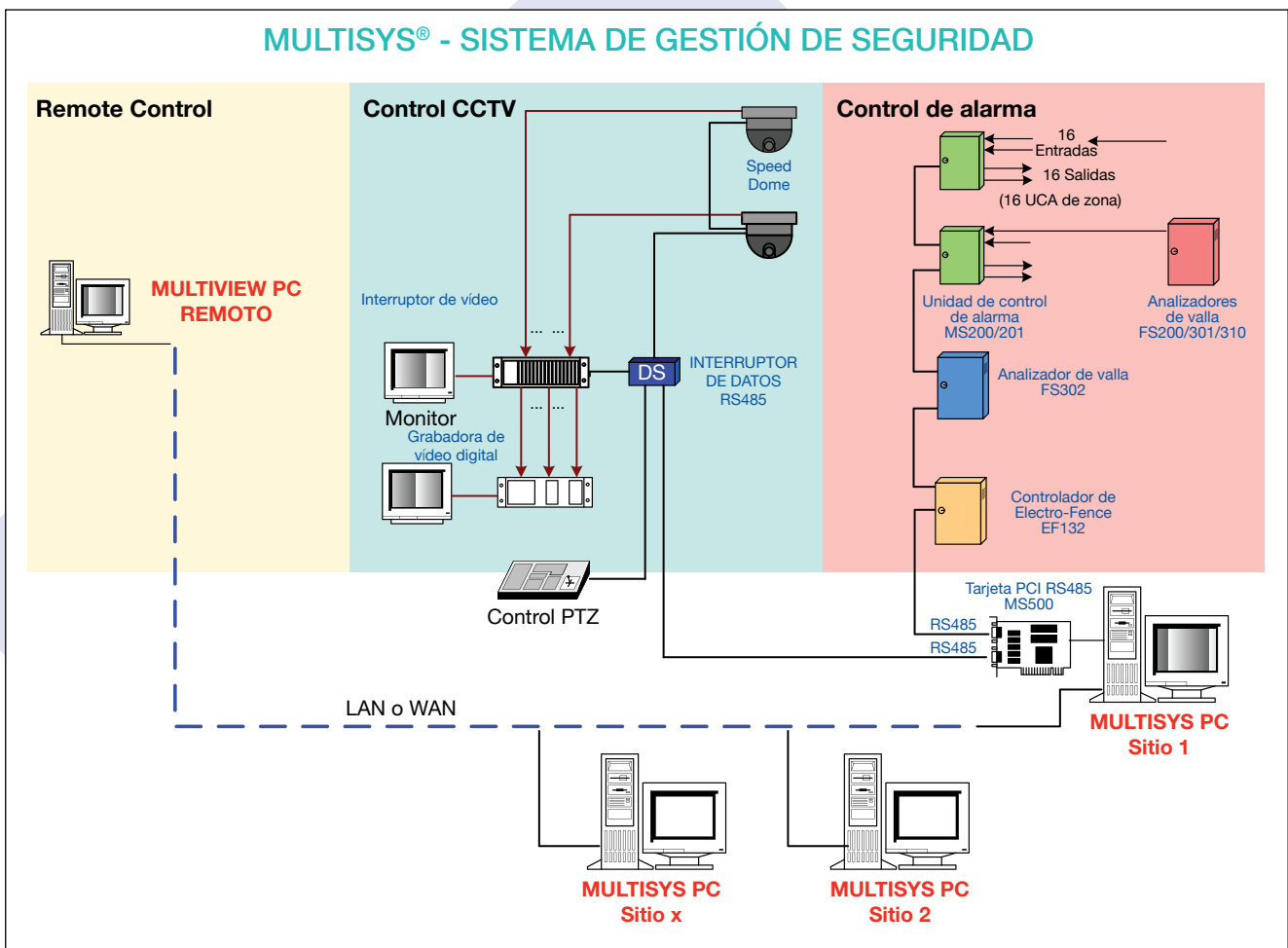


Control y visión remotos Multiview™



El sistema Multisys® puede ser controlado de forma remota via LAN o WAN utilizando el sistema de software de Multiview™. Cualquier sitio que funcione con Multisys® puede ser visto y controlado desde cualquier sitio del mundo a través de un enlace en internet.

Multisys® Schematic



Advanced Perimeter Systems Ltd.

16 Cunningham Road
Springkerse Industrial Estate
Stirling, UK, FK7 7TP

Tlf: +44 (0)1786 479862

Fax: +44 (0)1786 470331

www.aps-perimeter-security.com

admin@apsltd.net